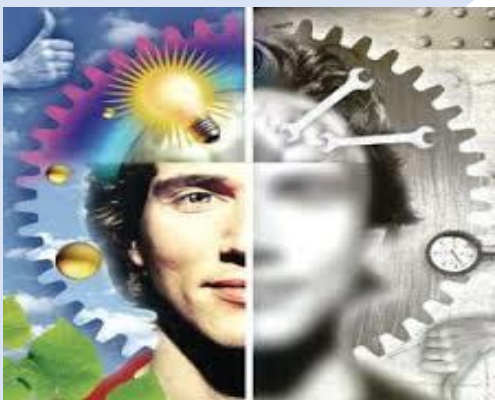


Présentation générale

Dans toutes les entreprises, quels que soient leur secteur, leur taille et les procédés de fabrication utilisés, la maintenance (mécanique, électrique, pneumatique ou hydraulique) est un **secteur en pleine croissance** qui offre de nombreuses opportunités à tous ceux qu'elle passionne.

À plus grande échelle, la maintenance des équipements et des installations constitue aujourd'hui un enjeu économique énorme, car chaque panne peut avoir des conséquences considérables, tant au niveau de la sécurité (trains, avions, etc) qu'au niveau des outils de production. La multiplication des automatismes de complexité croissante fait de plus en plus appel à des agents compétents (hommes ou femmes), aussi à l'aise avec une clé ou un tournevis que devant un graphique ou un écran d'ordinateur !



Le Lycée Emile Combes BEGLES

Dispense le Bac pro **MSPC** en formation **initiale et en apprentissage**

- en laboratoires et sur un plateau technique dédiés
- Travaux pratiques, cours et évaluations disponibles sur l'ENT du lycée et accessibles à partir de n'importe quel support (smartphone, tablette, PC, ...)

Propose la formation au BIA – Brevet d'Initiation Aéronautique

Partenariat avec les corps d'Armées de Terre - Mer- Air

Accessibilité :

- tram C arrêt stade Musard à 500m
- gare Saint Jean à 15 minutes



Les Points forts de la formation :

- Formation pluri technologique : mécanique, électrique, pneumatique, hydraulique, automatisme
- Fort taux d'employabilité : concerne tous les secteurs industriels et services
- Poursuite d'études faciles
- Participation concours « Meilleurs Apprentis de France » - Médaille d'or en 2013, 2015, 2016 et 2019



Lycée Emile Combes
Enseignement Professionnel

Filière Professionnelle

Bac Pro Maintenance des Systèmes de Productions Connectés

Réaliser des maintenances préventives, correctives et curatives
Surveiller, Contrôler, Dépanner, Démonteur, Réparer....



23 rue Emile Combes
33130 Bègles
<http://www.lycée-emilecombes.fr>

Les Secteurs d'activités

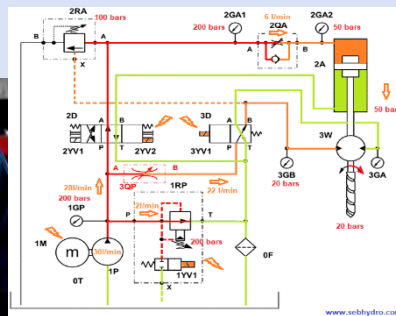
- Mécanique
- Métallurgie
- Pharmacie
- Aéronautique
- Energies renouvelables
- Métiers de l'eau
- Ferroviaires



- Agro-alimentaire
- Textile
- Chimie
- Hôpitaux
- Ascenseurs



Le Métier



Soudure

Lecture et analyse de schéma

Le Bachelier professionnel **Maintenance des Systèmes de Production Connectés**

- Diagnostique et analyse les pannes
- Réalise la maintenance préventive et corrective
- Perce, plie, soude, fabrique des éléments mécaniques à l'aide de machines-outils
- Supervise et gère la maintenance par ordinateur
- Propose des améliorations
- Installe et met en service de nouveaux équipements
- Participe à l'industrie du futur en utilisant des outils de maintenance 4.0



Entretien de système
mécanique

Gestion de maintenance
assistée par ordinateur

La Formation

- Formation en 3 ans
- Accessible aux élèves de classe de 3^{ème} en réorientation après la classe de 2^{nde}
- En formation initiale ou en apprentissage
- 22 semaines de formation en milieu professionnel

Compétences développées durant la formation

- Sens de l'observation
- Esprit d'analyse, d'initiative
- Sens des responsabilités
- Goût des contacts, travail en équipe

Après le bac pro MSPC :

Insertion directe dans la vie professionnelle dans tous les secteurs industriels, producteurs d'énergies, et services

Poursuites d'études

- **Mention complémentaire** : technicien ascensoriste, réseaux électriques, tuyauterie, soudage, ...
- **BTS** : maintenance, électrotechnique, industriels, assistant d'ingénieur, technico-commercial, ...

Les élèves reçus au Bac avec la mention « bien » ou « très bien » peuvent être admis d'office dans le BTS de la spécialité de leur diplôme (dans la limite des places disponibles)